

SBD K1 (RIGIDEZ BAJA)

Descripción

Suela bajo durmiente diseñada para sistemas ferroviarios que requieren alta capacidad de absorción y distribución de cargas. Fabricada en compuestos elastoméricos de ingeniería.

Aplicación

Indicada para zonas de transición y tramos donde se requiere mayor amortiguamiento y reducción de vibraciones.

Desempeño en vía

- Carga axial:
Vía principal: 225 kN
Vía de carga: 360 kN
- Módulo estático: 0.20 – 0.42 N/mm³
- Módulo dinámico (5 Hz):
0.50 N/mm³ (principal)
0.64 N/mm³ (carga)
- Rango de presión de balasto controlado
- Alta capacidad de atenuación de vibraciones
- Resistencia a la tracción superior a 300 kg

Composición y características

- Materiales: poliuretano (PUR), TPE-NBR, EVA o caucho
- Superficie plana
- Configuración adaptable a durmientes (parcial o total)
- Espesor:
15 mm (integrado en fabricación)
8 mm (aplicación retrofit)

Comportamiento mecánico

- Módulo vertical estático: 0.16 N/mm³
- Módulo dinámico: hasta 0.23 N/mm³
- Área de contacto con balasto: ~33%
- Excelente desempeño a fatiga (<20% variación en rigidez)

Beneficios

- Mejora la calidad geométrica de la vía
- Reduce mantenimiento del balasto
- Disminuye vibraciones y ruido
- Aumenta la vida útil del sistema ferroviario

CONTACTO



www.grupoeverest.com.mx



rrivera@grupoeverest.com.mx



SBD K2 (RIGIDEZ MEDIA)

Descripción

Elemento elastomérico para desacople dinámico entre durmiente y balasto, diseñado para condiciones intermedias de rigidez.

Aplicación

Uso en zonas de transición donde se requiere balance entre soporte estructural y absorción de carga.

Comportamiento mecánico

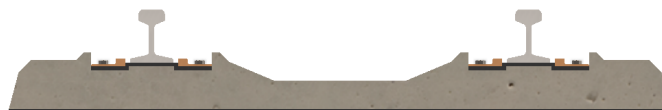
- Módulo de soporte vertical con comportamiento estable bajo cargas estáticas y dinámicas
- Respuesta elástica diseñada para mantener un equilibrio entre deformación y capacidad de recuperación
- Distribución uniforme de esfuerzos hacia el balasto
- Desempeño adecuado frente a cargas cíclicas, con mínima degradación de propiedades mecánicas

Composición y características

- Materiales: PUR, TPE-NBR, EVA o caucho
- Configuración adaptable a geometría del durmiente
- Espesor:
15 mm integrado
8 mm retrofit
- Peso aproximado: 6.2 kg/m²

Desempeño en vía

- Carga axial:
• 225 kN (principal)
• 360 kN (carga)
- Módulo de soporte estático: 0.50 – 1.00 N/mm³
- Comportamiento estable ante cargas repetitivas



Beneficios

- Balance óptimo entre rigidez y absorción
- Mejora la distribución de esfuerzos
- Contribuye a la estabilidad de la vía
- Compatible con diferentes configuraciones de durmiente

CONTACTO



www.grupoeverest.com.mx



rrivera@grupoeverest.com.mx



SBD K3 (ALTA RIGIDEZ)

Descripción

Suela elastomérica de alta rigidez diseñada para aplicaciones ferroviarias que demandan mayor capacidad estructural y menor deformación.

Aplicación

Recomendada en tramos con mayores cargas o donde se requiere mayor estabilidad estructural.

Desempeño en vía

- Carga axial:
225 kN (principal)
360 kN (carga)
- Módulo estático: 1.00 – 1.50 N/mm³
- Módulo dinámico:
0.71 N/mm³ (principal)
0.99 N/mm³ (carga)
- Alta resistencia mecánica y menor deformación

Composición y características

- Materiales: PUR, TPE-NBR, EVA o caucho
- Superficie plana
- Configuración parcial o total
- Espesor:
15 mm integrado
8 mm retrofit

Comportamiento mecánico

- Módulo vertical estático: 0.24 N/mm³
- Módulo dinámico hasta 0.35 N/mm³
- Área de contacto: ~31%
- Alta resistencia a fatiga (<10% variación)



Beneficios

- Mayor estabilidad estructural
- Ideal para cargas elevadas
- Reduce deformaciones en el sistema
- Mantiene geometría de vía a largo plazo

CONTACTO



www.grupoeverest.com.mx



rrivera@grupoeverest.com.mx

